



## FICHE RÉFLEXE N°7

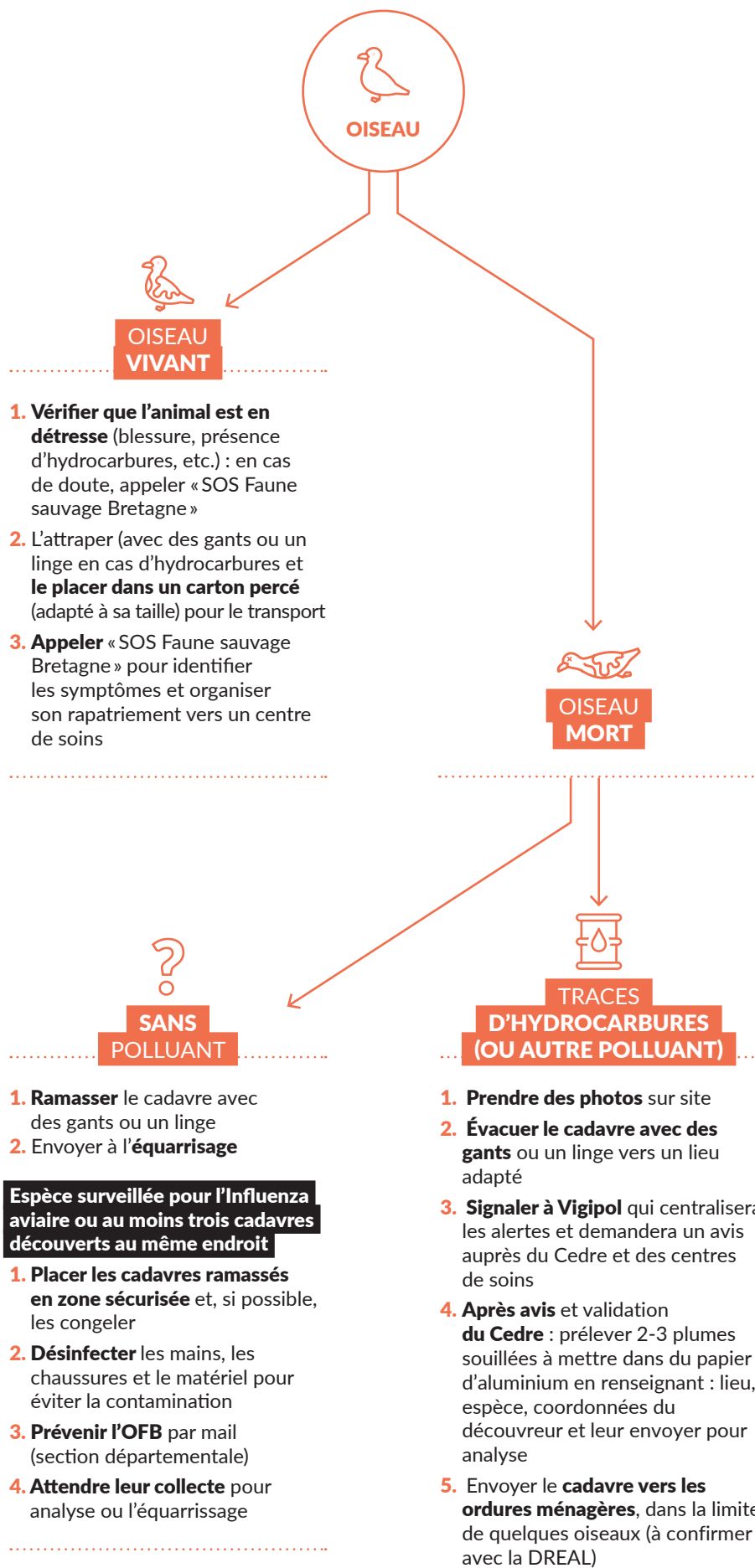
# QUE FAIRE FACE À UN OISEAU ÉCHOUÉ ?

Si le personnel ou le matériel sont insuffisants :  
priorité à la collecte des oiseaux vivants



# PROCÉDURE

## RESSOURCES



### ACTEURS CLÉS

(coordonnées dans l'annuaire de crise)



**Intervention :**  
Centres de soins :  
gardes du littoral



**Conseils :**  
+ Plateforme  
« SOS Faune sauvage  
Bretagne »  
+ Office français  
de la biodiversité  
+ Cedre  
+ Vigipol



### MATÉRIEL NÉCESSAIRE

(voir les moyens disponibles dans le recensement des moyens)



**EPI :**  
+ Gants ou linge  
+ Tenue adaptée au lieu  
d'échouage



**Stockage :**  
+ Cartons percés  
+ Sacs (krafts, fécule de maïs, plastique)

### PLAN INFRA POLMAR



+ Fiches actions : 1 à 4  
+ Annuaire de crise  
+ Moyens recensés



FICHE RÉFLEXE N°7  
QUE FAIRE FACE À  
UN OISEAU ÉCHOUÉ ?